



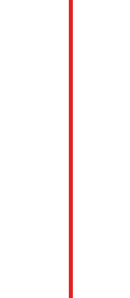
CITROËN



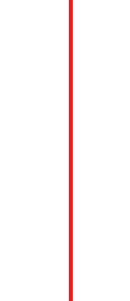
Votre véhicule toujours connecté.

Activez vos services connectés Citroën et découvrez tous leurs avantages.

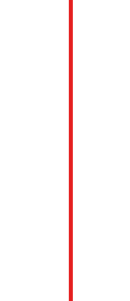
Cliquez sur chaque étape pour atteindre la section dédiée.



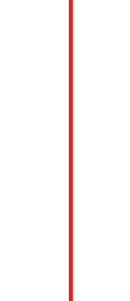
0 AVANT DE COMMENCER



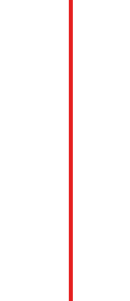
1 CRÉER UN COMPTE



2 ACTIVEZ CONNECT ONE



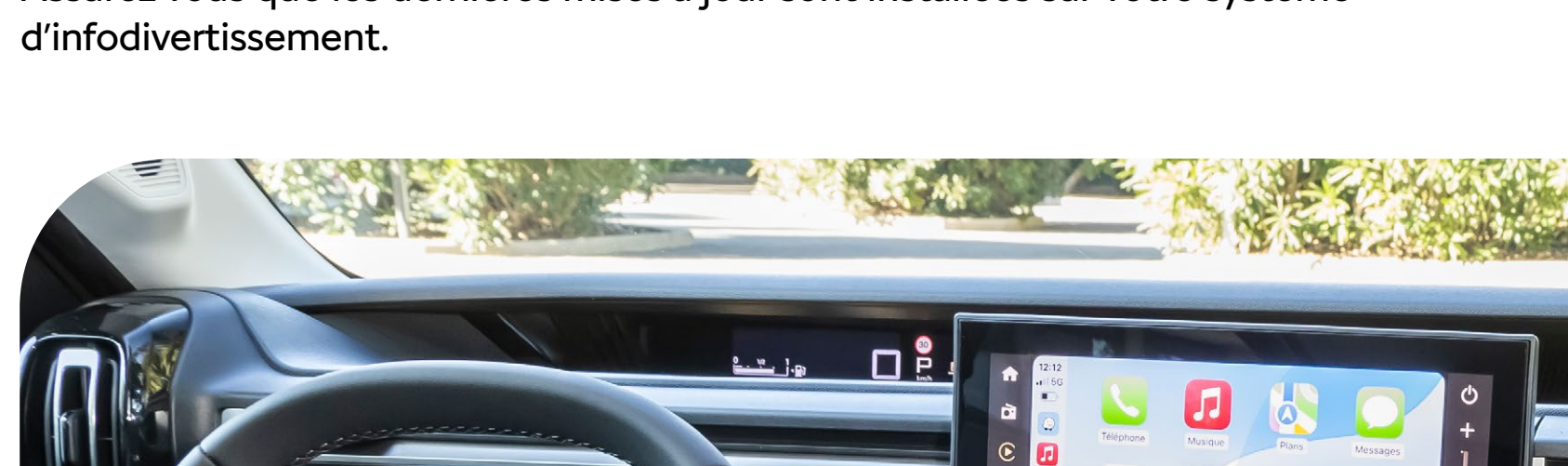
3 ACTIVEZ CONNECT PLUS



4 ASSOCIATION DU VÉHICULE



Avant de commencer.

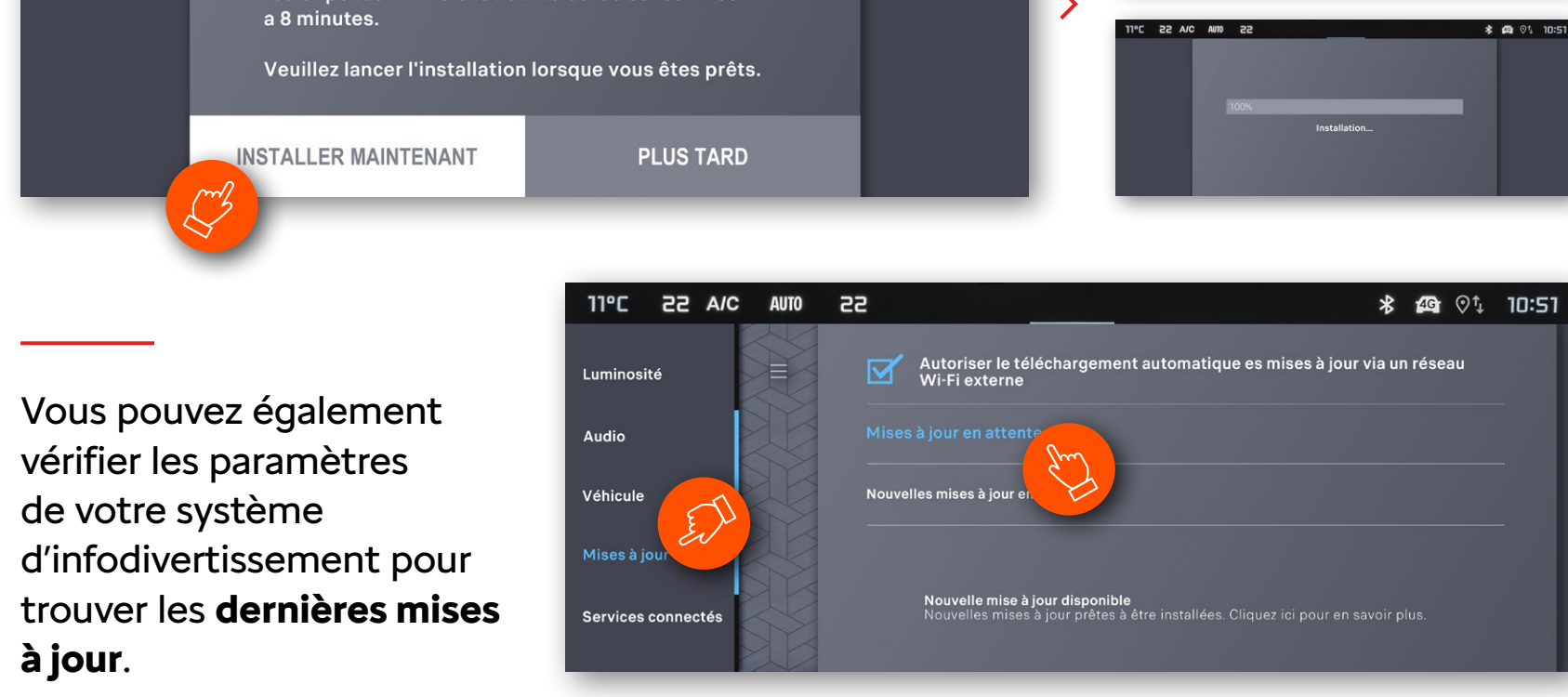


Accédez aux paramètres de votre système d'infodivertissement et assurez-vous que votre véhicule partage ses données et sa position.

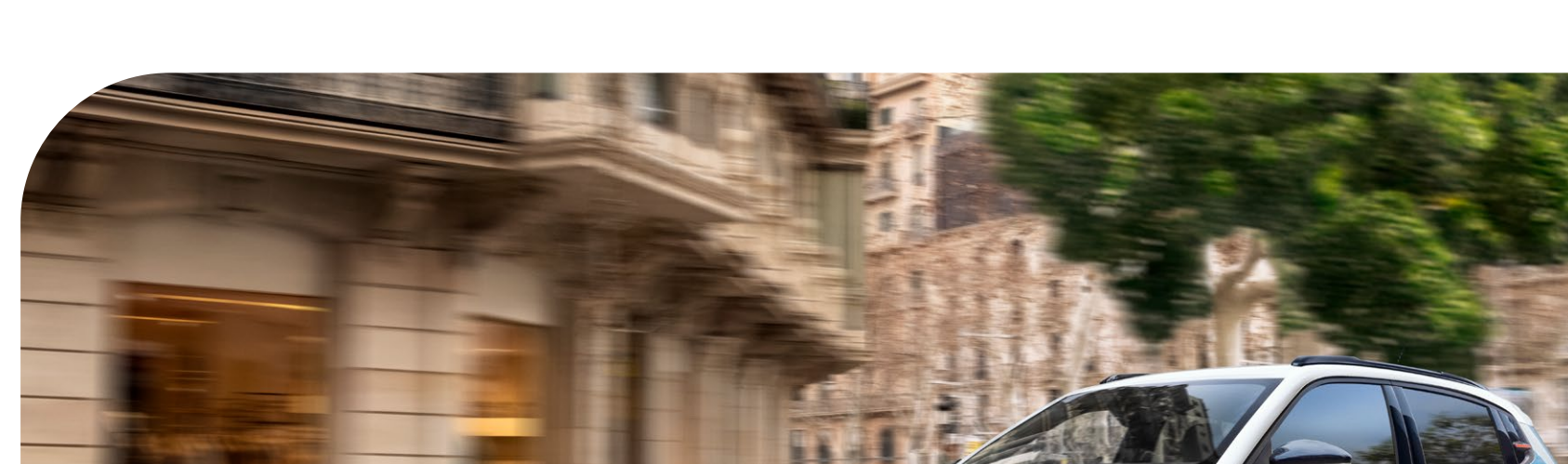


Le partage des données du véhicule est nécessaire au fonctionnement des services connectés.

Assurez-vous que les dernières mises à jour sont installées sur votre système d'infodivertissement.



Si une mise à jour logicielle est disponible, une fenêtre pop-up ou une notification peut également vous demander de l'installer.

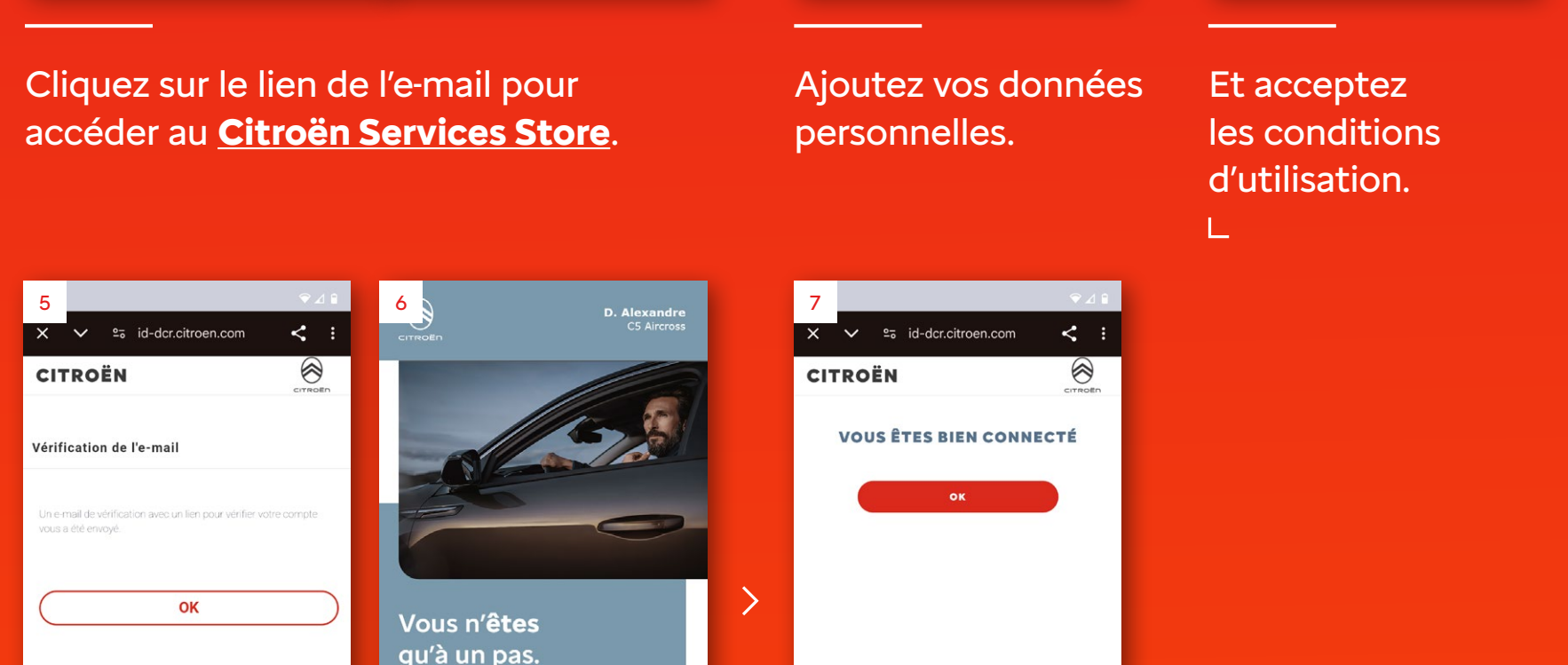


Vous pouvez également vérifier les paramètres d'infodivertissement pour trouver les dernières mises à jour.



1 Créer un compte.

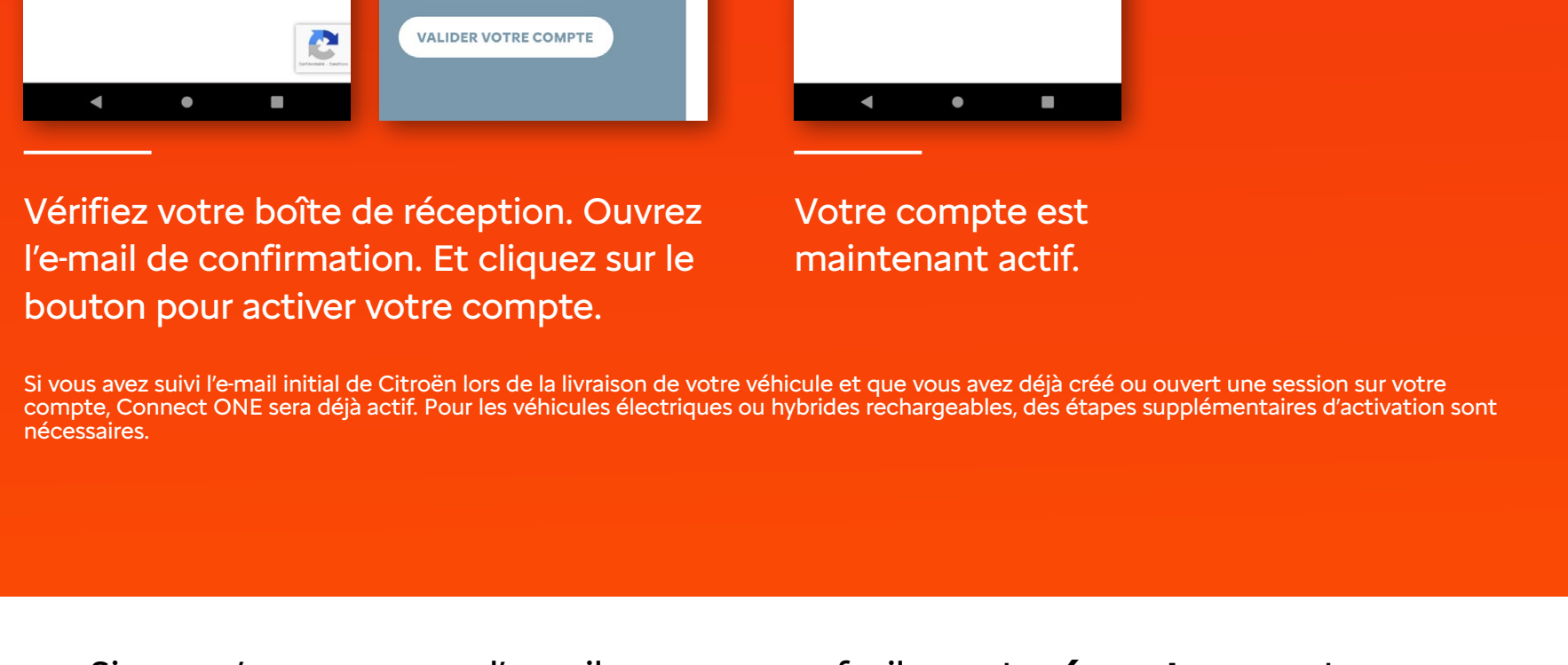
Vous recevrez un e-mail de Citroën pour commencer votre activation.



Cliquez sur le lien de l'e-mail pour accéder au Citroën Services Store.

Ajoutez vos données personnelles.

Et acceptez les conditions d'utilisation.



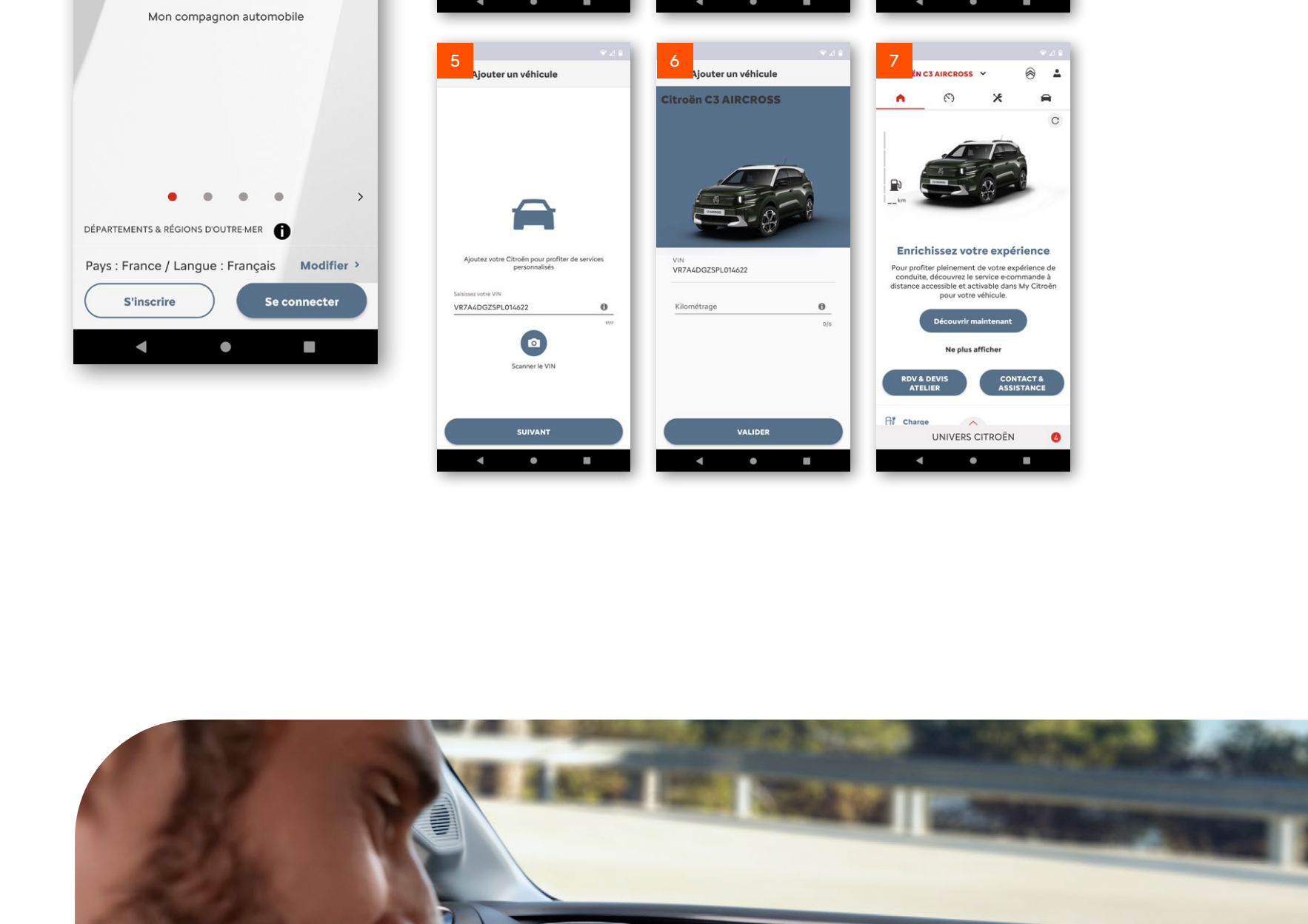
Vérifiez votre boîte de réception. Ouvrez l'e-mail de confirmation. Et cliquez sur le bouton pour activer votre compte.

Votre compte est maintenant actif.

Si vous avez suivi l'e-mail initial de Citroën lors de la livraison de votre véhicule et que vous avez déjà créé ou ouvert une session sur votre compte, Connect ONE sera déjà actif. Pour les véhicules électriques ou hybrides rechargeables, des étapes supplémentaires d'activation sont nécessaires.

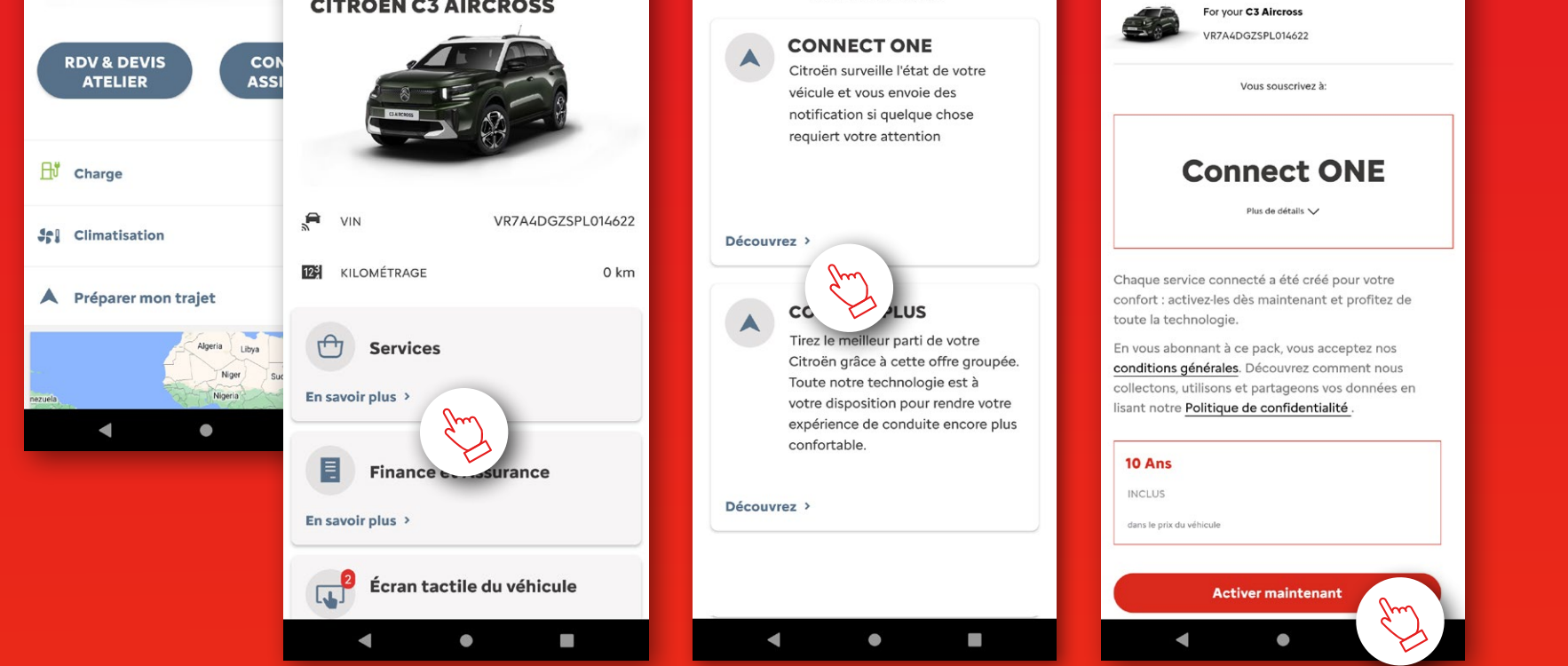
Si vous n'avez pas reçu d'e-mail, vous pouvez facilement créer votre compte en téléchargeant l'application MyCitroën. Dans l'application, renseignez vos données personnelles, le VIN* de votre Citroën (numéro d'identification de votre véhicule) et son kilométrage.

*You can find it on the windscreen or on the vehicle registration certificate.

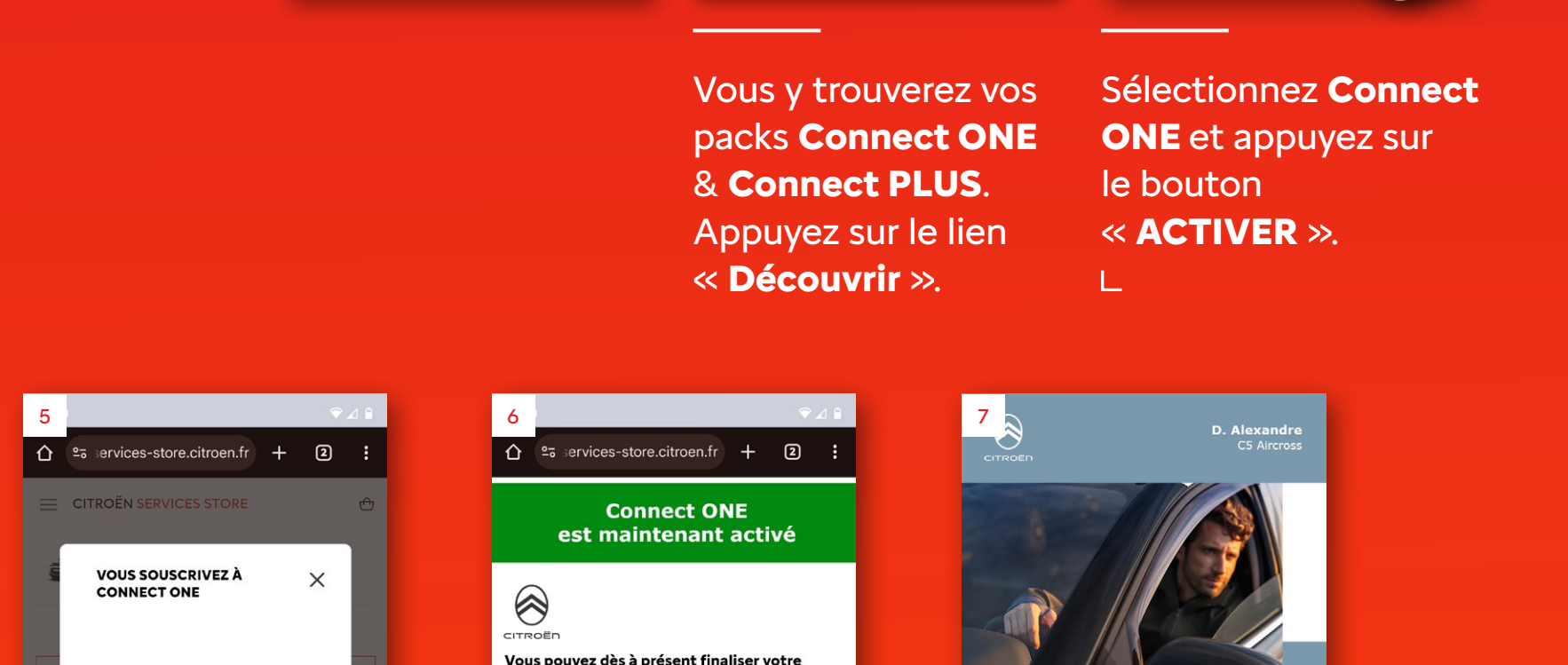


2 Activez Connect ONE.

Votre assistant Connecté.

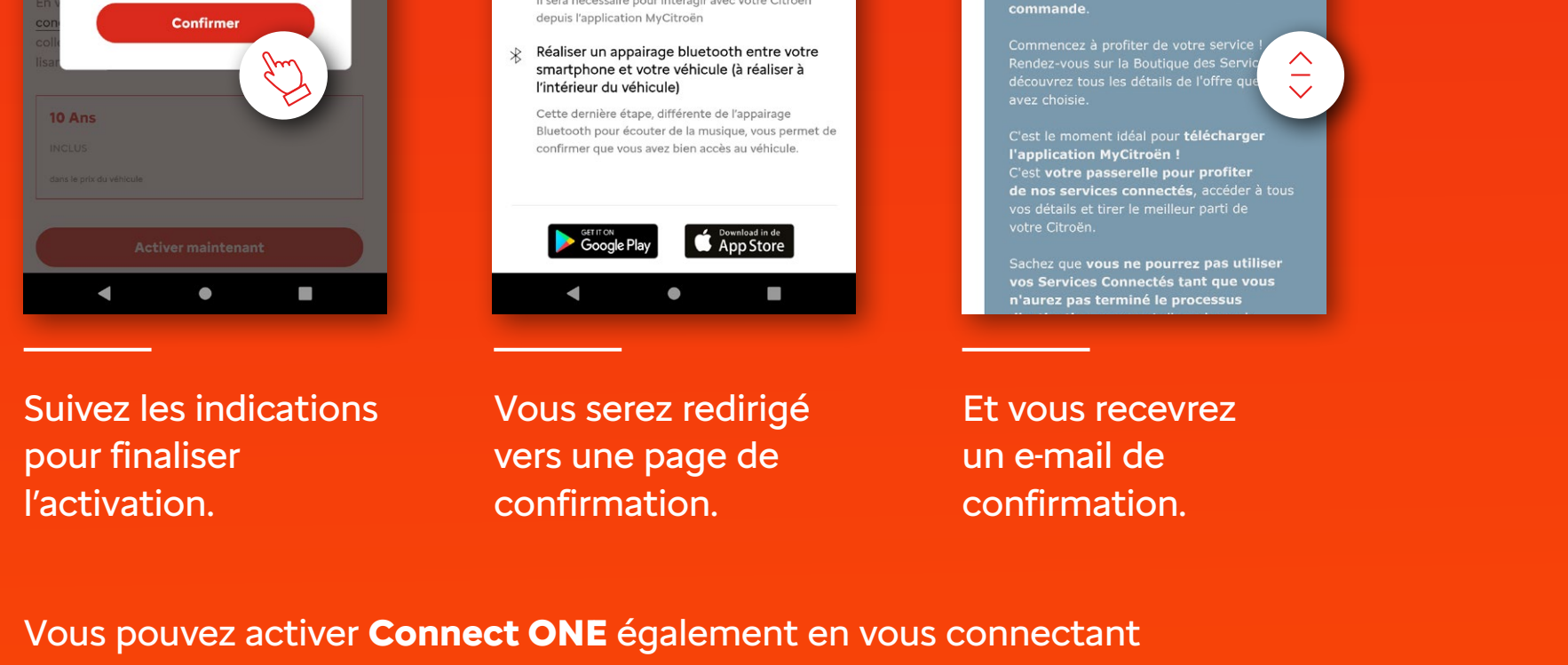


Pour activer vos services connectés depuis l'application MyCitroën, allez dans l'onglet "Véhicule", puis cliquez sur "Services Connectés".



Vous y trouverez vos packs Connect ONE & Connect PLUS. Appuyez sur le lien « Découvrir ».

Sélectionnez Connect ONE et appuyez sur le bouton « ACTIVER ».

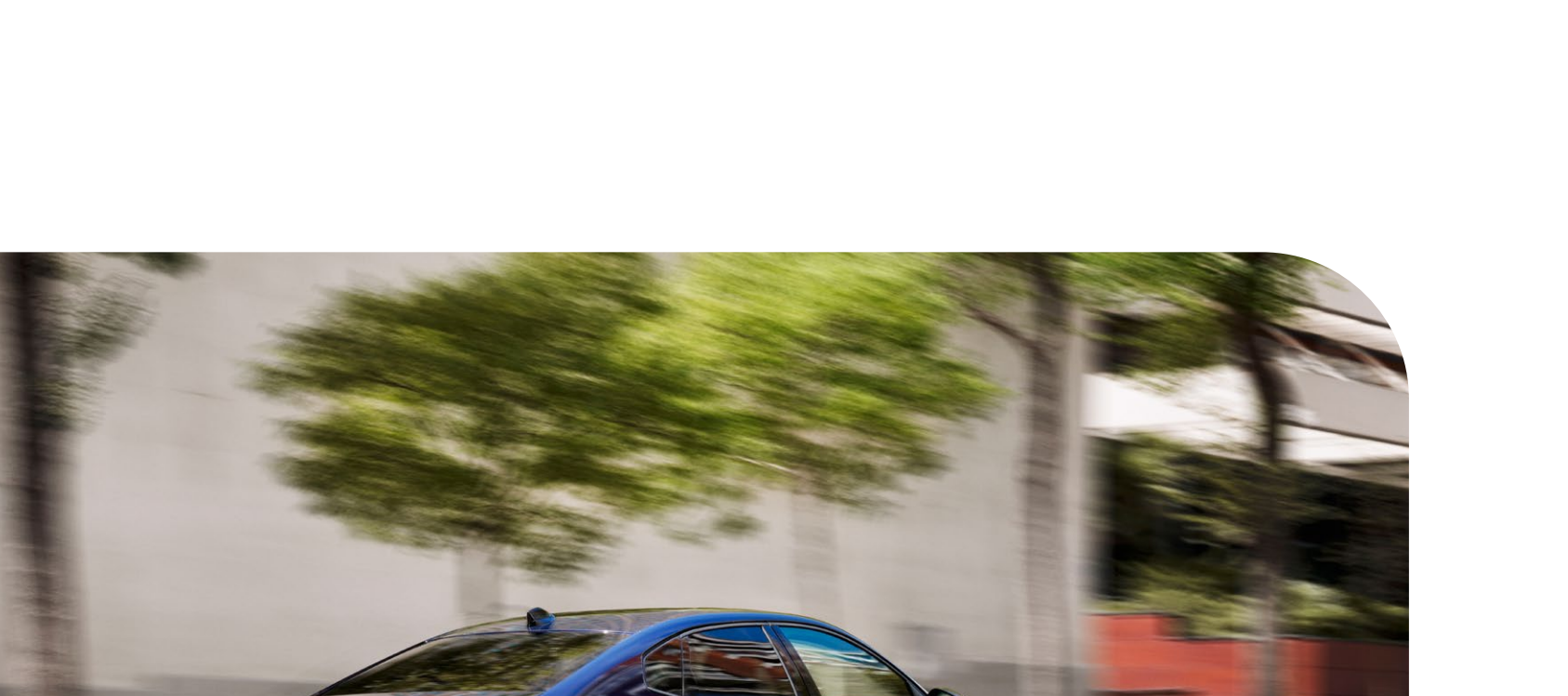


Suivez les indications pour finaliser l'activation.

Vous serez redirigé vers une page de confirmation.

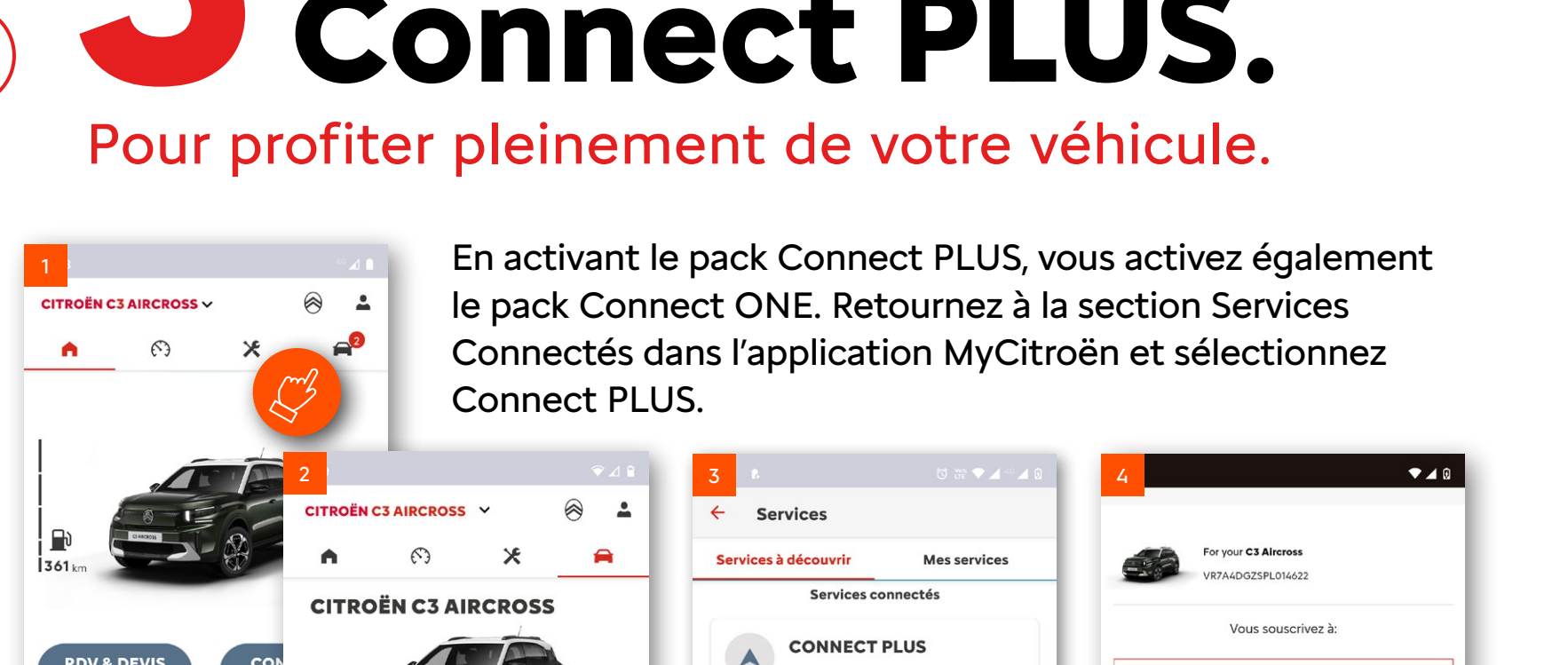
Et vous recevrez un e-mail de confirmation.

Vous pouvez activer Connect ONE également en vous connectant avec votre compte sur le portail Citroën Services Store.

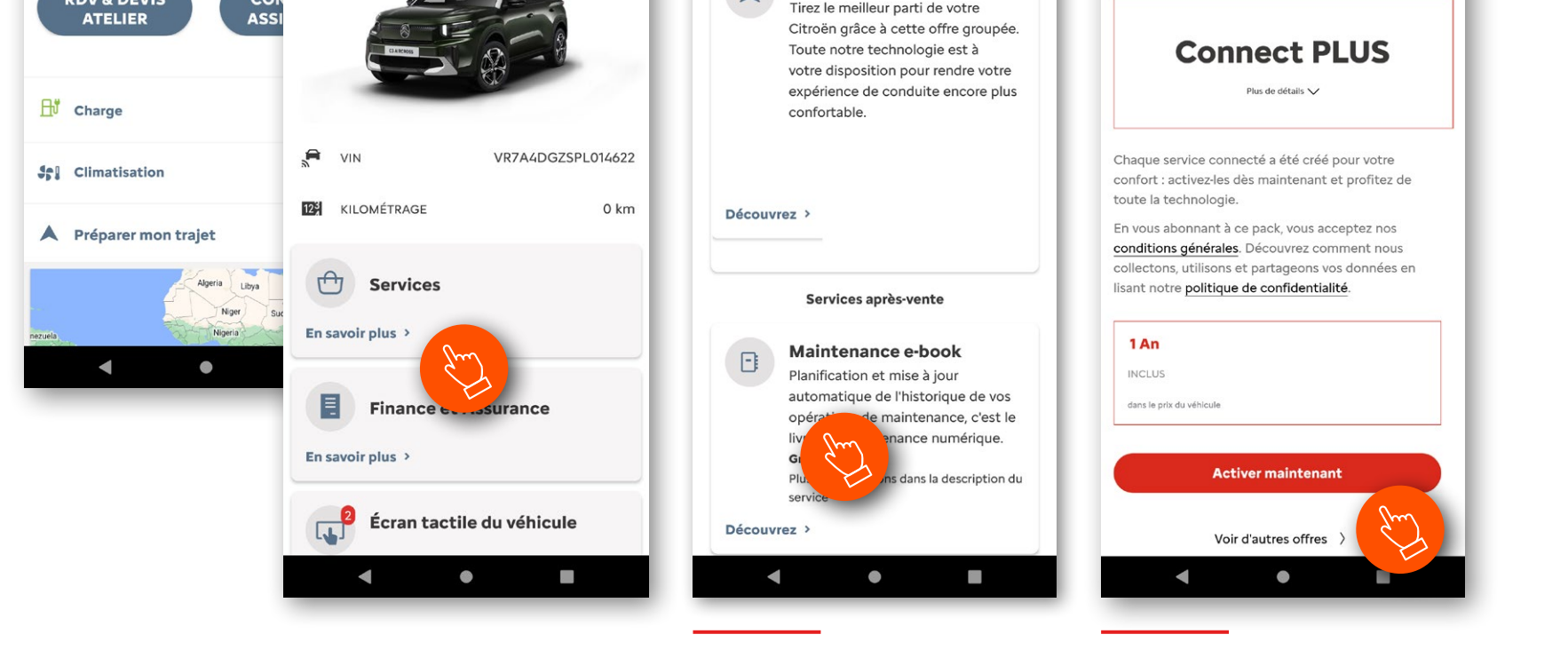


3 Activez Connect PLUS.

Pour profiter pleinement de votre véhicule.

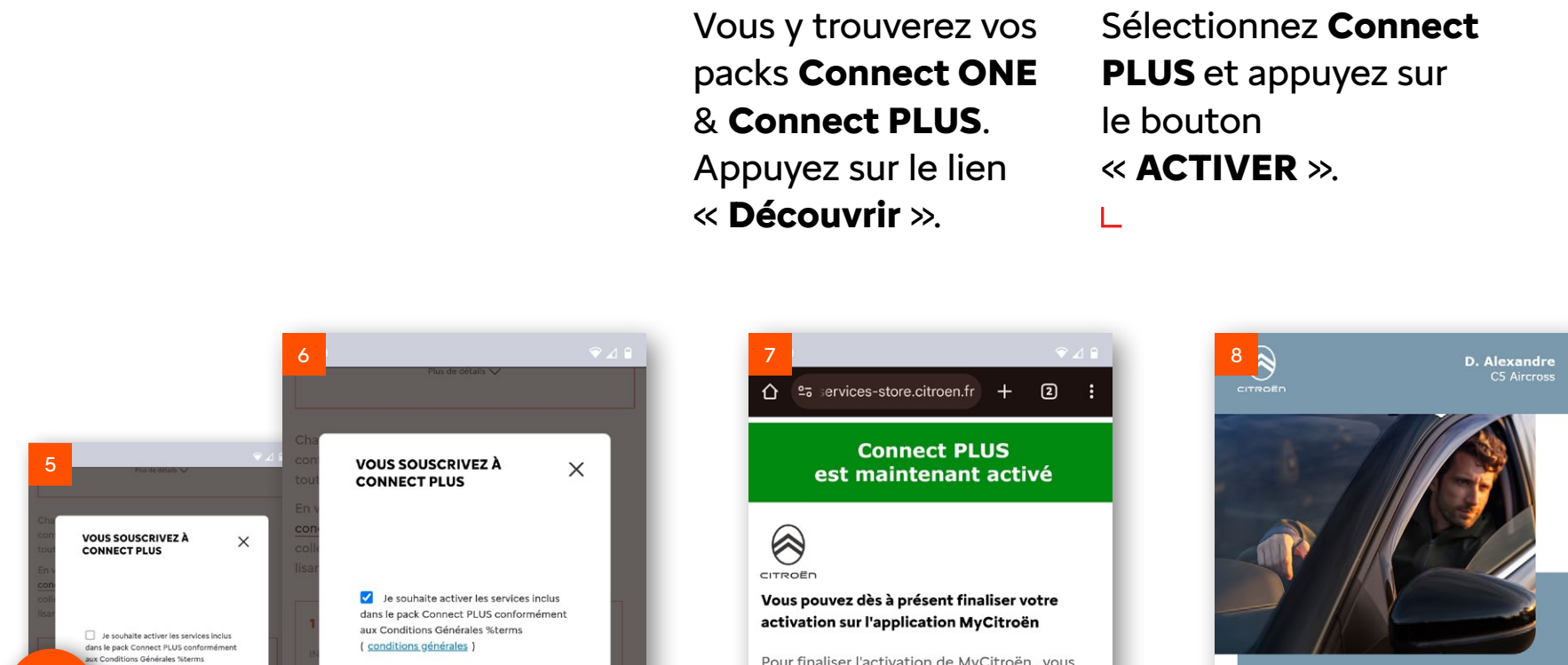


En activant le pack Connect PLUS, vous activez également le pack Connect ONE. Retournez à la section Services Connectés dans l'application MyCitroën et sélectionnez Connect PLUS.



Vous y trouverez vos packs Connect ONE & Connect PLUS. Appuyez sur le lien « Découvrir ».

Sélectionnez Connect PLUS et appuyez sur le bouton « ACTIVER ».



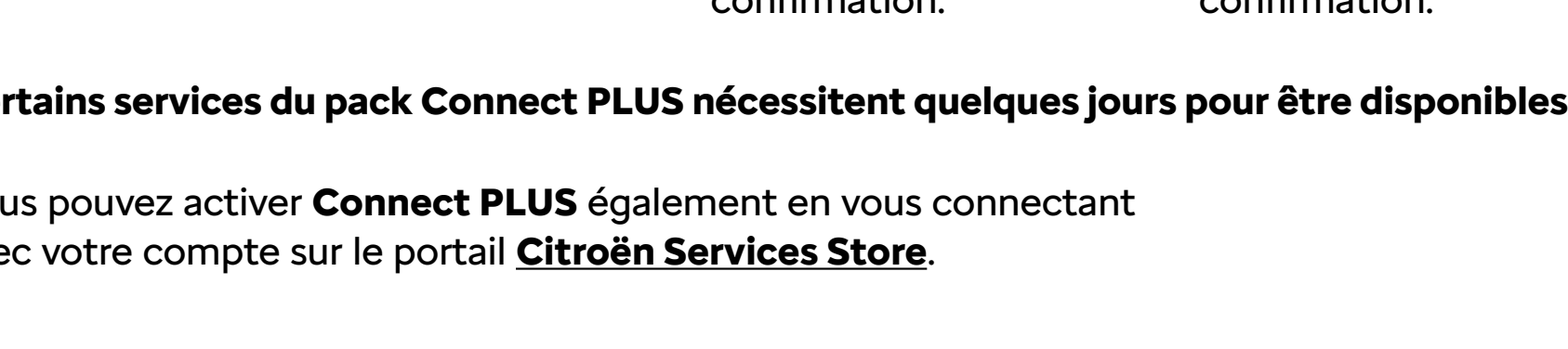
Acceptez les conditions d'utilisation.

Vous serez redirigé vers une page de confirmation.

Et vous recevrez un e-mail de confirmation.

Certains services du pack Connect PLUS nécessitent quelques jours pour être disponibles.

Vous pouvez activer Connect PLUS également en vous connectant avec votre compte sur le portail Citroën Services Store.





4 Association du Véhicule.

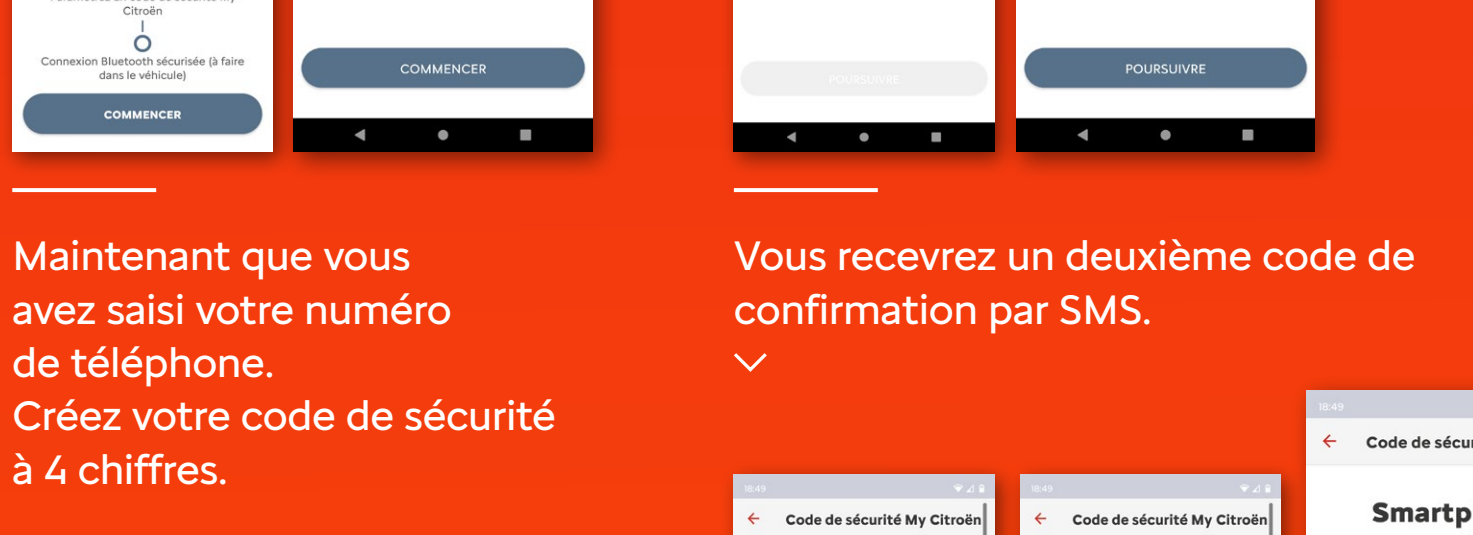
Suivez ces indications dans l'application MyCitroën. Si vous avez déjà associé votre smartphone à votre véhicule via bluetooth, allez à la dernière étape.

À bord de votre voiture, démarrez le moteur.



Une bannière dans l'application vous invitera à suivre 3 étapes. Cliquez sur la bannière.

Acceptez les conditions d'utilisation et continuez.



Entrez votre numéro de téléphone et le code que vous avez reçu par SMS.



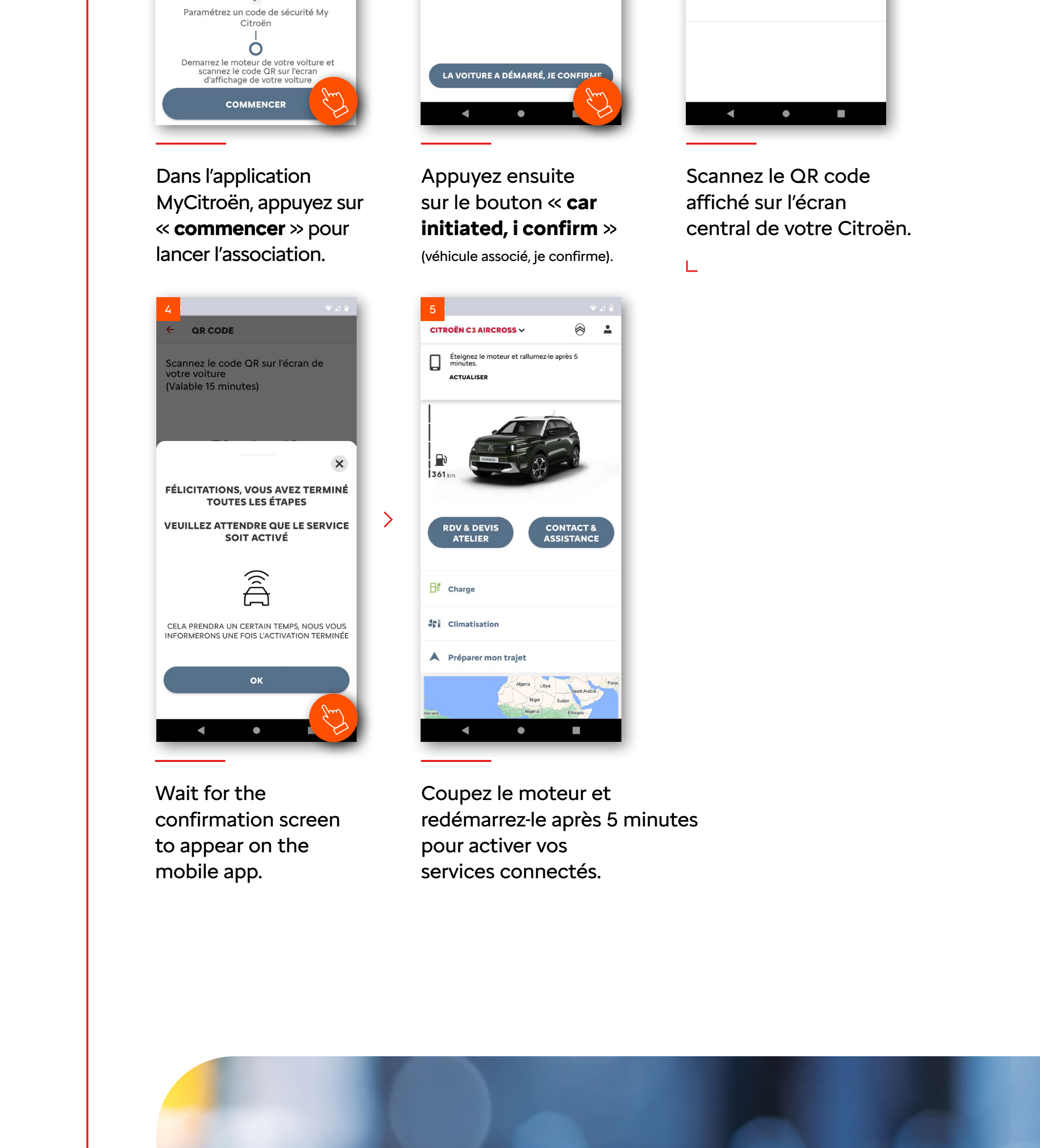
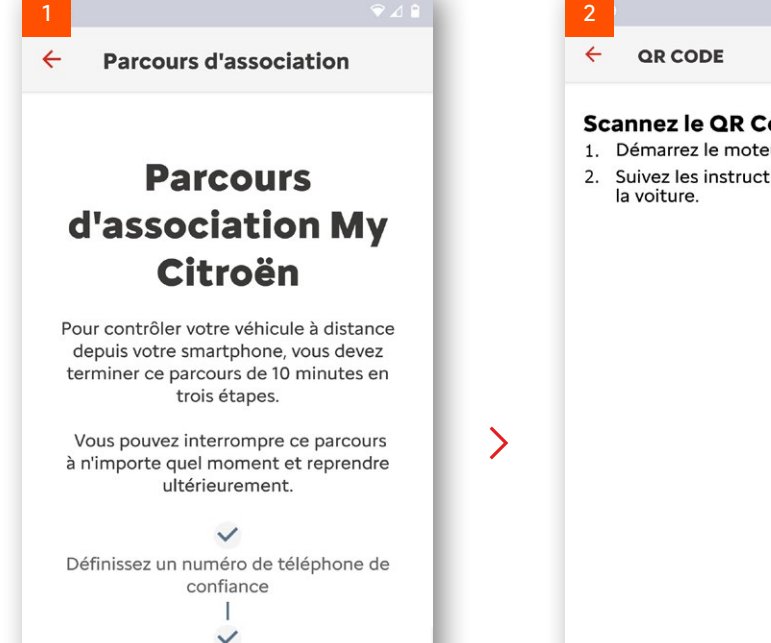
Maintenant que vous avez saisi votre numéro de téléphone. Créez votre code de sécurité à 4 chiffres.

Vous recevez un deuxième code de confirmation par SMS.

Saisissez-le et créez votre code de sécurité à 4 chiffres.



SUIVEZ MAINTENANT LA DERNIÈRE ÉTAPE À BORD DU VÉHICULE.



4 Lecture du QR code.

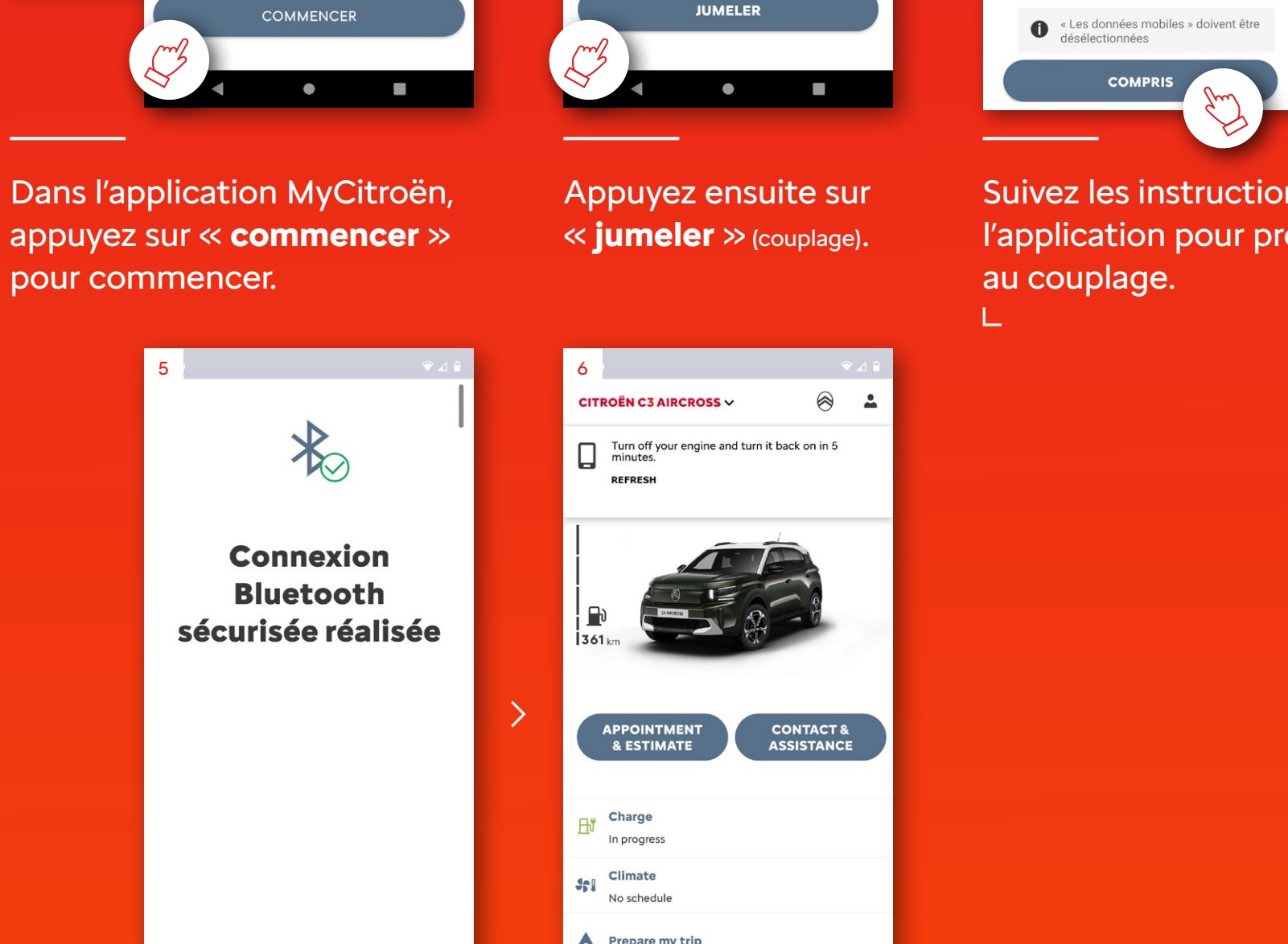
Si votre véhicule prend en charge l'application MyCitroën, l'utiliser pour générer un qr code sur l'écran du tableau de bord. Si votre véhicule ne le prend pas en charge, accédez à l'association bluetooth.



Dans l'application MyCitroën, appuyez sur « commencer » pour lancer l'association.

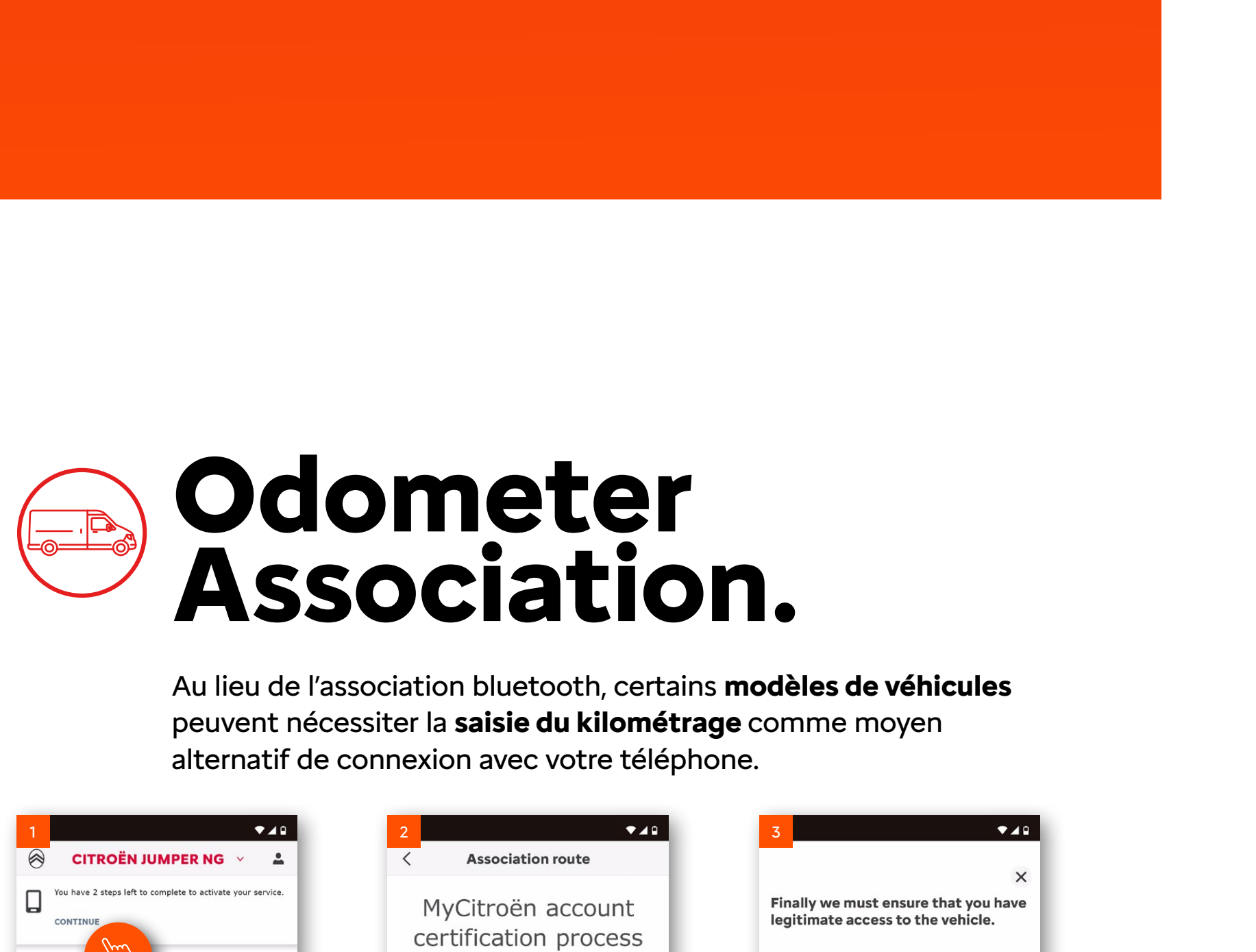
Appuyez ensuite sur le bouton « car initié, je confirme » (véhicule associé, je confirme).

Scannez le QR code affiché sur l'écran central de votre Citroën.



Wait for the confirmation screen to appear on the mobile app.

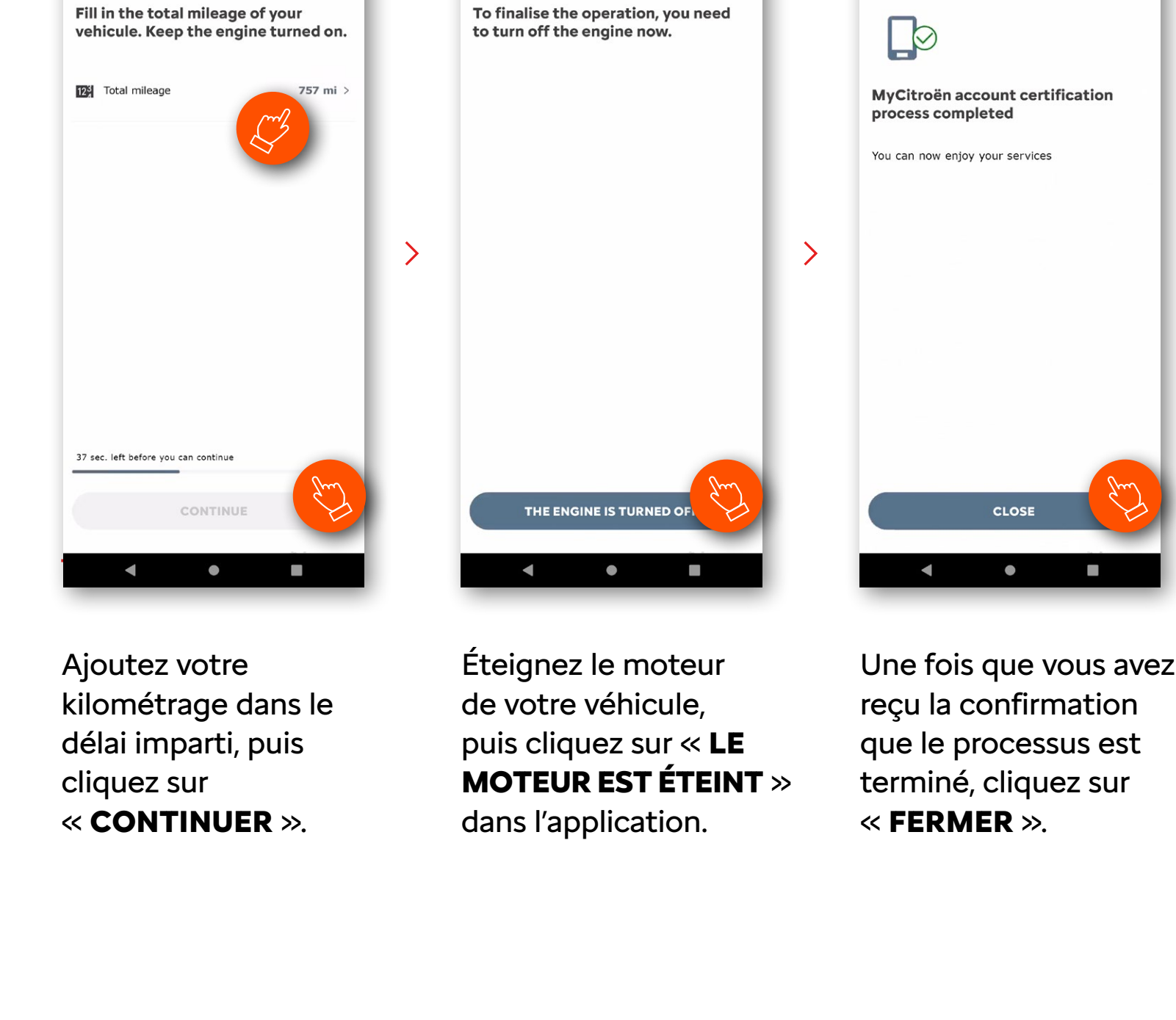
Coupez le moteur et redémarrez-le après 5 minutes pour activer vos services connectés.



4 Bluetooth.

Assurez-vous que bluetooth est actif et visible sur votre smartphone.

Suivez la procédure indiquée sur le système d'infodivertissement du véhicule pour le connecter à votre téléphone.



Dans l'application MyCitroën, appuyez sur « commencer » pour commencer.

Appuyez ensuite sur « jumeler » (couplage).

Suivez les instructions de l'application pour procéder au couplage.

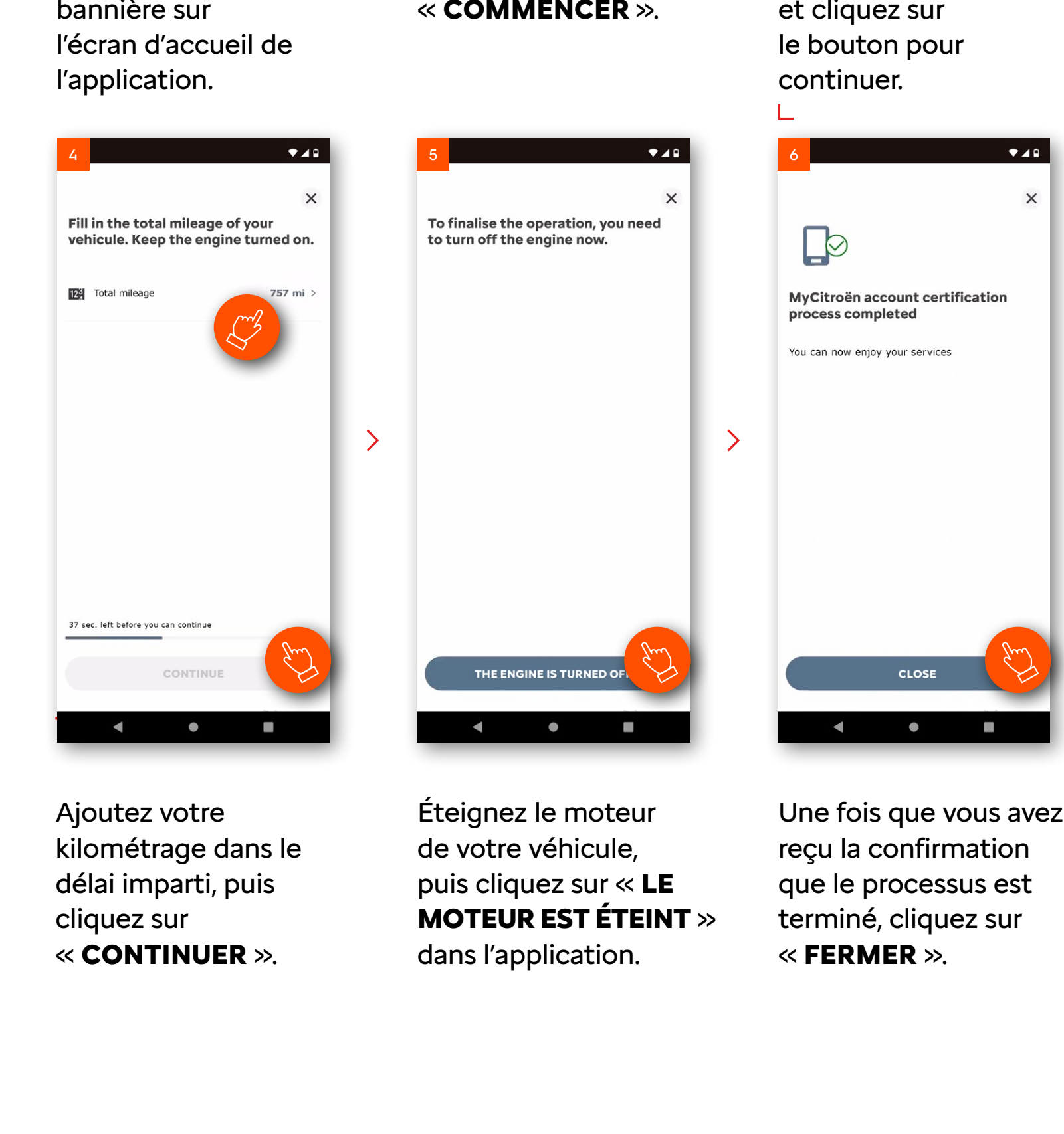


Une fois la connexion bluetooth activée, appuyez sur « terminer ».

Coupez le moteur et redémarrez-le après 5 minutes pour activer vos services connectés.

Odometre Association.

Au lieu de l'association bluetooth, certains modèles de véhicules peuvent nécessiter la saisie du kilométrage comme moyen alternatif de connexion avec votre téléphone.



Cliquez sur la bannière sur l'écran d'accueil de l'application.

Cliquez sur « COMMENCER ».

Lisez les instructions et cliquez sur le bouton pour continuer.



Ajoutez votre kilométrage dans le délai imparti, puis cliquez sur « CONTINUER ».

Éteignez le moteur de votre véhicule, puis cliquez sur « LE MOTEUR EST ÉTEINT » dans l'APPLICATION.

Une fois que vous avez reçu la confirmation que le processus est terminé, cliquez sur « FERMER ».

